

## Домашнее задание на 22 января

Доброе утро, уважаемые родители, ребята!

**Математика** – с.16, № 1, № 4

### Правила

**Чтобы проверить деление, нужно умножить частное на делитель.** Если результат равен исходному делимому, значит, деление выполнено верно. Если результат не совпадает, значит, была допущена ошибка.

### Алгоритм решения .

1. Выполнить деление.
2. Запомнить частное — результат деления.
3. Умножить частное на делитель.
4. Сравнить полученный результат с делимым.

### Примеры

- **$48 \div 6 = 8$ .** Для проверки:  **$8 \times 6 = 48$ .**
- **$100 : 10 = 10$ .** Чтобы найти частное, необходимо делимое (100) разделить на делитель (10):  **$100 : 10 = 10$ .** Для проверки нужно частное (10) умножить на делитель (10):  **$10 \times 10 = 100$ .** Выполнив это действие, получили делимое (100), а значит, решение верное.

**Например, нужно проверить решение выражения  $75 : 5 = 15$ :**

- **Решение:**  $75 : 5 = 15$  (75 заменим суммой удобных слагаемых 50 и 25,  $(50+25):5= 50 : 5 = 10, 25 : 5 = 5, 10 + 5 = 15$ ).
- **Проверка:**  $15 \times 5 = 75, 75 = 75$ .

**Русский язык** - задания от учителя на платформе Учи.ру:

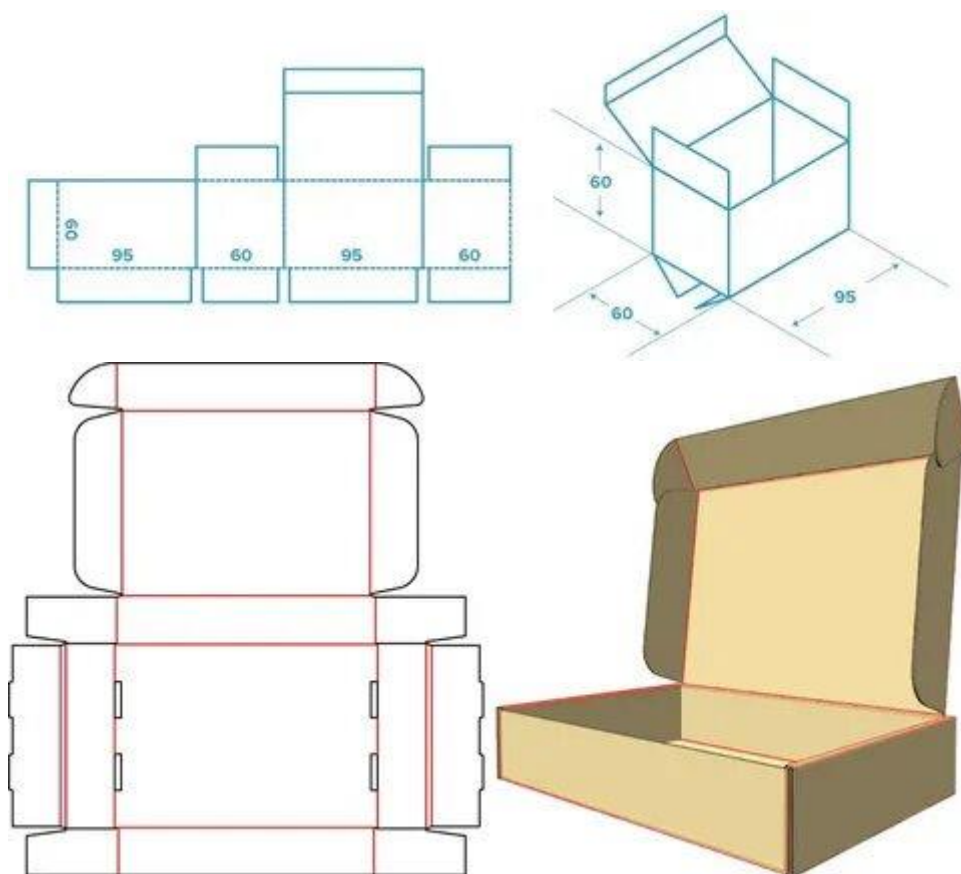
<https://urls.uchi.ru/1/4041f377921ad521>

**Технология** - Если есть возможность, распечатай развертку грузовика и выполни сборку изделия. Отправь фото.

**Развёртка коробки с крышкой** — это чертёж плоской заготовки, из которой складывают объёмную форму. В основном развёртка состоит из нескольких элементов: стенок, дна и крышки, которые объединяются в единую конструкцию.

Развёртки могут быть из разных материалов, например картона или пластика.

Примеры различных вариантов разверток коробки с крышкой:



**Если нет готовой схемы,** можно начертить её. Например, для квадратной коробки с крышкой можно нарисовать шесть одинаковых квадратов нужных размеров, два из них — по бокам основных четырёх фигур, которые располагаются по одной линии. К граням трёх крайних квадратов подрисовать трапеции: один из них — с левой стороны, два других — сверху и снизу. Трапециевидные фигуры нужны для сборки всего изделия, их в процессе изготовления отгибают и приклеивают внутри упаковки. Крышка тоже должна быть дополнена фигурой в виде трапеции — она потом будет использоваться в качестве застёжки.

**Важно:** при разработке чертежей нужно учитывать высоту и длину изделия, размеры откладывать с высокой точностью, иначе получится перекошенная коробка.

Выслать видео в личное сообщение.

**Не болейте, берегите себя!**

С уважением Ольга Георгиевна.